



COMMUNIQUÉ DE PRESSE

Paris, le 11 juillet 2013

Gulli colore ta vie !

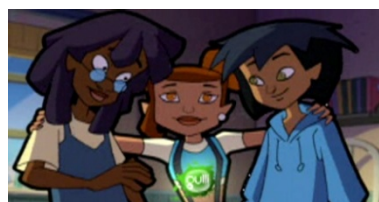
Fidèle à ses valeurs de partage et d'échange, Gulli a répondu à nouveau présent à l'initiative lancée par le CSA de promouvoir, tout particulièrement ce 14 juillet, la diversité de la société française sur les chaînes de télévision.

Sur l'air de "We are Family" des Sister Sledge avec des paroles écrites pour l'occasion et chantées en français par des enfants, le clip de la chaîne réalisé à partir de héros et de programmes emblématiques de la chaîne mixe les diversités. Des enfants de toutes les origines de *Foot 2 Rue* à Noémie, comédienne malentendante de *Mes Tubes en signes* et *Fais-moi signe*. Des sportifs de *Génération Sport* à *Linus et Boom* ou *Fish'n Chips* qui prônent le respect, l'amitié et la cohabitation entre des héros aussi différents qu'un poisson et un chat, ils seront tous présents sur l'antenne en musique tout au long de la journée.



« Mais au-delà de ce clip, c'est toute l'antenne qui fera la part belle à la diversité avec "Gulli colore ta vie" en signature toute au long de la journée, un logo qui changera, à cette occasion, son célèbre vert pour d'autres couleurs et des épisodes de tous les programmes du clip et bien d'autres » précisent Gérard-Brice Viret, Président de Gulli et Caroline Cochaux, directrice des programmes et des antennes des chaînes jeunesse/famille de Lagardère Active..

Une journée qui s'achèvera avec la diffusion, en première partie de soirée, du spectacle « *Bravo, Jamel fait son Cirque d'Hiver* ». Un grand spectacle orchestré par celui qui reste une des personnalités préférée des français depuis des années.



Télécharger le clip sur notre FTP, « Gulli colore ta vie » :
<ftp://ftpdata.hfp.fr> - Login : cj-presse - Passwd : can2009

Contacts Presse :

Aline Bray : 01 56 36 55 75 – aline.bray@lagardere-active.com

Véronique Dumon : 01 56 36 55 76 – veronique.dumon@lagardere-active.com

Lagardère
ACTIVE