



# COMMUNIQUÉ DE PRESSE



Le 6 mars, Paris.



## Exclusif - Saison 2

Avec un nouvel épisode **tous les samedis et tous les mercredis matins**, la 1<sup>ère</sup> websérie originale de Gulli est de retour **dès le 10 mars pour une saison 2 inédite** à retrouver sur la page YouTube de la chaîne et gulli.fr.

Et rendez-vous **tous les samedis à 18h25 et tous les dimanches à 20h25 dès le 24 mars** sur l'antenne de Gulli pour découvrir les nouveaux épisodes.

« Après le succès de la 1<sup>ère</sup> saison, nous sommes heureux de poursuivre les aventures de la jeune Emma. En tant que leader TV sur la jeunesse, nous avons une réelle responsabilité envers notre public, il est de notre devoir d'initier le dialogue dans les familles. Grâce à ces tutoriels interactifs qui suscitent l'échange et la viralité sur une multitude de sujets, Emma donne la parole aux enfants et leur offre des pistes de réflexion sur la société, autour des dangers du web, de la tolérance et du savoir vivre ensemble ! »

**Caroline Cochaux, Directrice Déléguée du Pôle TV et Présidente de Gulli.**



## La 1<sup>ère</sup> websérie originale de Gulli en partenariat avec l'UNICEF est de retour dès le 10 mars !

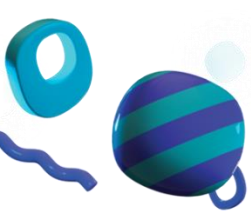
Avec plus de **21 millions de vidéos vues et 200 000 interactions** pour la saison 1, *Les Tactiques d'Emma* ont rencontré un véritable succès auprès des enfants qui ont pu partager leurs avis, leurs idées et réagir aux sujets abordés.

Cette année Emma revient dans une saison 2 avec toujours plus de tactiques et d'échanges ! Avec ses tutos et ses vidéos interactives, la jeune fille désormais collégienne de 12 ans, découvre le monde qui l'entoure et aborde de nouveaux thèmes : **Comment être un peu plus écolo ? Comment décrypter une «fakenews» ? Comment protéger sa vie personnelle? Comment être élue déléguée de classe? Comment gérer le handicap ?**

**Format : (12 x 3')**

**Auteurs : Djiby Badiane, Samir Abdessaïed et Vincent Ooghe / Production : FabLabChannel  
Casting : Erja Malatier (Emma), Sandy Lobry (Maman), Matthias Girbig (Papa)**





Comme les enfants de son âge, Emma est connectée sur les réseaux sociaux, ses parents ne sont plus au centre de ses astuces, ce sont plutôt ses amis, et avec eux une toute nouvelle vie en société.

La websérie est accompagnée d'un **dispositif numérique ambitieux** qui va au-delà du seul prisme de la vidéo. Tout au long de la diffusion, des créations adaptées aux principaux réseaux sociaux et des jeux exclusifs à Gulli.fr seront proposés. Un moyen pour Gulli d'aller à la rencontre des téléspectateurs sur tous les supports.



© Claire Grumellon

**unicef**   
pour chaque enfant

L'UNICEF France s'est associé naturellement à la saison 2 des *Tactiques d'Emma* qui aborde des questions cruciales pour les adolescents : la protection de la vie personnelle sur internet contre le cyber harcèlement, le handicap, la protection de l'environnement, la participation des enfants... Gulli et l'UNICEF poursuivent leur travail de sensibilisation pour la défense des droits des enfants et montrent que les enfants, par leurs tactiques, sont aussi acteurs de leur vie.



unicef  
FRANCE

Pour plus d'infos sur l'UNICEF France  
[www.myunicef.fr](http://www.myunicef.fr)



Une websérie originale développée par Claire Leproust de **Fablabchannel**, productrice du média Les Haut-Parleurs et spécialisée dans les contenus numériques et sociétaux à destination des publics jeunes.

**Pour découvrir les webisodes rendez-vous à partir du 10 mars, tous les mercredis et tous les week-ends sur :**



Site de Gulli.fr : <http://www.gulli.fr/Chaine-TV/Series/Les-tactiques-d-Emma>



YouTube de Gulli : <https://www.youtube.com/channel/UCalcgxGFjyfZgolaJT0s0hQ>

Et retrouvez Emma sur Facebook, Instagram et Snapchat !



**Contacts presse :**

Gulli : Dalia HABBAS : 01 56 36 51 11 - [dalia.habbas@lagardere-active.com](mailto:dalia.habbas@lagardere-active.com)

Gulli : Coline MASSICOT : 01 56 36 55 78 - [coline.massicot@lagardere-active.com](mailto:coline.massicot@lagardere-active.com)

UNICEF France : Mathilde LEBOURGEOIS : 01 73 01 17 30 - [MLEBOURGEOIS@unicef.fr](mailto:MLEBOURGEOIS@unicef.fr)

